

6 Лампа

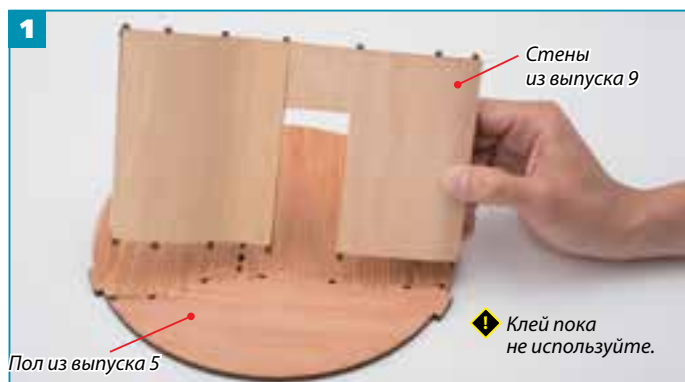
**НЕОБХОДИМЫЕ ИНСТРУМЕНТЫ\*:**

- Карандаш
- Линейка-угольник
- Наждачная бумага № 240
- Коврик для моделизма
- Канцелярский нож
- Клей для дерева
- Кисть
- Акриловая краска светло-коричневого цвета
- Зубочистки
- Бельевые прищепки
- Емкость с водой для рисования
- Скотч

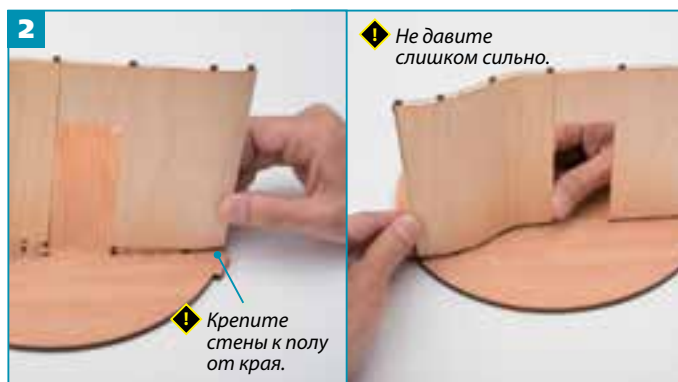
\* Не входят в комплект.



**КЛЕИМ ОБОИ И СОБИРАЕМ ПОТОЛОК ПЕРВОГО ЭТАЖА**



**1** К полу, собранному в выпуске 5, приставьте стену из выпуска 9 так, как показано на рисунке вверху. Вставьте выступы внизу стены в отверстия пола, не используя клей.



**2** Начинать крепить стену от края, аккуратно вставляя выступы в отверстия пола. С противоположной стороны будьте особенно аккуратны, вставляйте выступы, стараясь не нажимать чересчур сильно.



**3** Посмотрите шаги 13–14 на странице 10. Так как слева и справа будут наклеены обои разных видов, сделайте на стене метку. Отметьте точку, совпадающую с центром отверстия в полу.



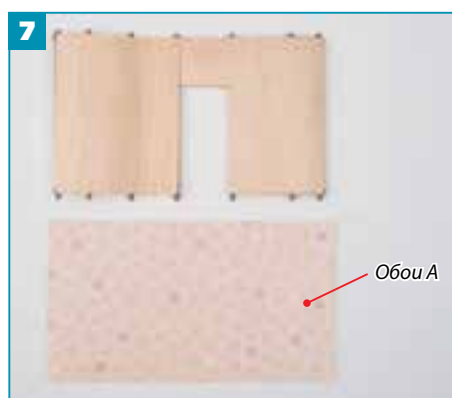
**4** Используя угольник, проведите прямую вертикальную линию по стене из точки, отмеченной в шаге 3.



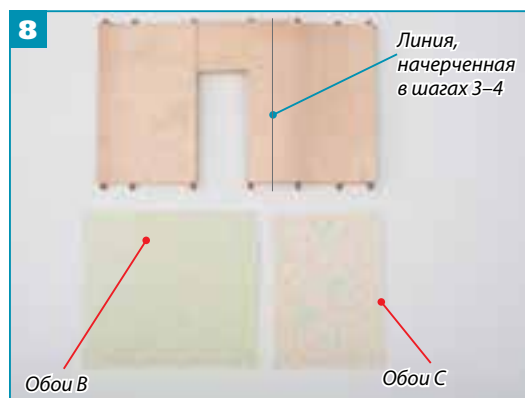
**5** Проверьте положение стен относительно пола. Как показывает рисунок слева, у вас должен быть небольшой запас, для обоев. Если стена выступает, как на рисунке справа, поправьте ее (шаг 6). После того как вы убедились, что все собрано правильно, вытащите стену.



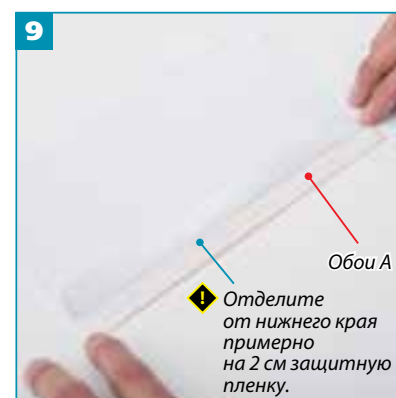
**6** При помощи наждачной бумаги скорректируйте выступ стены, если он есть.



**7** Проверьте, какие обои на какую стену будут наклеены. На стену на рисунке выше будут наклеены обои А.



**8** На другой стороне стены (там, где вы провели линию в шагах 3–4) будут наклеены обои В и С.



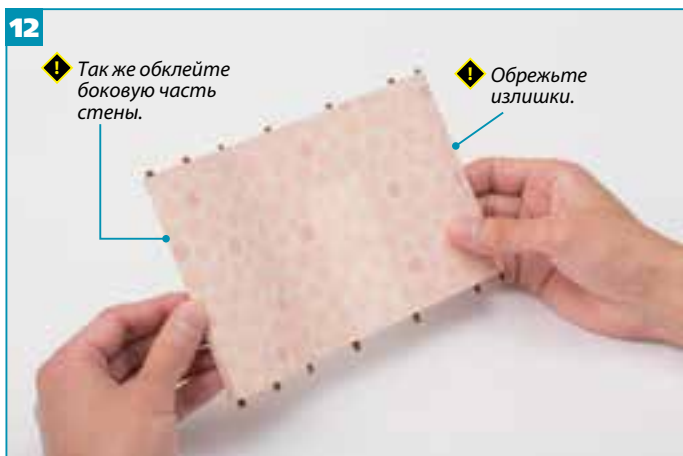
**9** Начните клеить обои А (см. шаг 7). Сначала снимите с нижнего края защитную пленку и подверните ее примерно на 2 см.



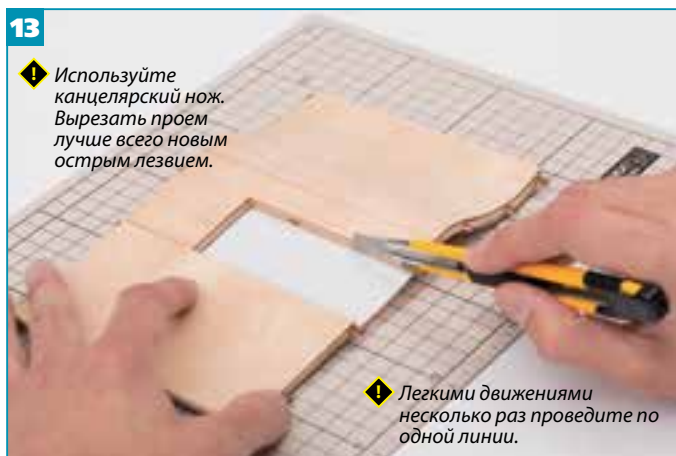
**10** Поместите нижний край обоев, от которого в шаге 9 вы отсоединили защитную пленку, на нижний край стены — ровно, чтобы обои не выступали ни справа, ни слева. Затем прижмите правый нижний край и продолжайте отсоединять защитную пленку.



**11** Взяв за основу правый нижний угол, аккуратно отделите заднюю пленку и наклейте обои по горизонтали в направлении левого края стены. Следите, чтобы обои не пошли складками: для этого аккуратно натягивайте полотно.



**12** Слева и справа подверните выступающие по краям обои и наклейте их на боковые части стены.



**13** Переверните стену. Расположите ее на коврике для моделизма и, используя острый канцелярский нож, вырежьте дверной проем, как показано на рисунке выше.



**14** Оклейте обоями обратную сторону стены. Обои С наклейте с правой стороны стены. Работайте, как указано в шагах 9–12. Слева обои должны совпадать с линией на стене, справа подогните их и наклейте на боковую часть стены.



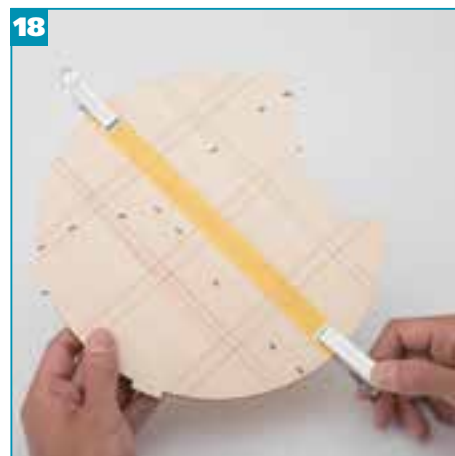
**15** Таким же образом с левой стороны стены наклейте обои В (2).



**16** Так же, как в шаге 13, при помощи канцелярского ножа вырежьте дверной проем.

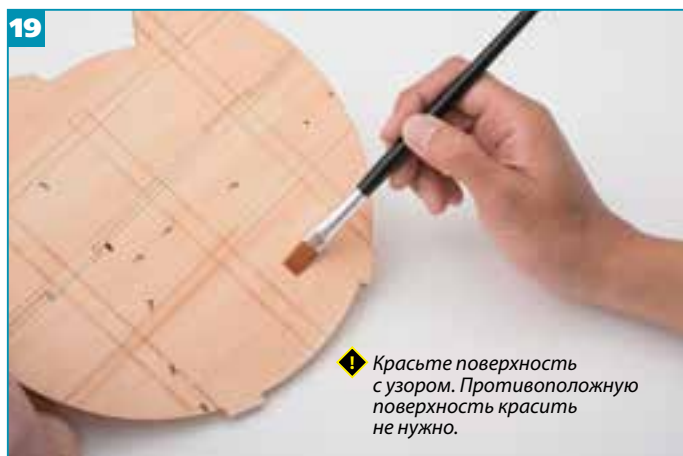


**17** Склейте между собой потолочные плиты А и В. Сначала нанесите на склеиваемые поверхности клей, затем совместите выступы. Удалите излишки клея.



**18** Чтобы склеенные детали не разошлись, прикрепите на шов скотч, а края зажмите прищепками.

Верх  
Низ



**19** Разбавьте коричневую краску водой в соотношении 1:10 и кистью нанесите на сторону с узором. Способ окрашивания см. в выпуске 5, шаги 1–5.



С потолком мы продолжим работать в следующих выпусках.



Стены и потолок можно хранить, соединив их. Склеивать детали пока не надо.



**ХРАНЕНИЕ ДЕТАЛЕЙ**

Рекомендуем хранить все детали дома, мебели и прочие аксессуары в отдельной коробочке.



## ПУТЕВОДИТЕЛЬ ПО МУМИ-МИРУ

### Эпоха, в которую жила и творила Туве Янссон

Туве Янссон родилась в столице Финляндии Хельсинки 9 августа 1914 года. Финляндия в тот период входила в состав Российской империи, а в 1917 году стала независимым государством. Однако время было неспокойное: в стране шла гражданская война. Когда Туве было три года, ее отец ушел на фронт. Позже, когда будущей писательнице было уже двадцать лет, разразилась Русско-финская, а позже и Вторая мировая война. Младший брат Туве Пер-Улоф и юноша, с которым она тогда встречалась, тоже стали солдатами, а Хельсинки, где жила семья Янссонов, неоднократно подвергался авианалетам. Считается, что обстоятельства, при которых маленькая страна Северной Европы оказалась вовлечена в большую войну, нашли отражение в повестях о потопе и комете.

Туве, отец которой был скульптором, а мать художником-графиком, также избрала творческий путь. Уже в пятнадцать лет она опубликовала в журнале «Гарм» свои иллюстрации. В годы войны Туве не переставала работать и создала более пятисот рисунков с антифашистской тематикой.

В тот период женщинам было гораздо труднее реализовать в творчестве, чем сейчас, но Туве удалось стать успешной в творчестве и счастливой в любви. С 1945 по 1970 год она выпустила 9 сборников рассказов о муми-троллях. Скончалась Туве Янссон в 2001 году в возрасте восьмидесяти шести лет.



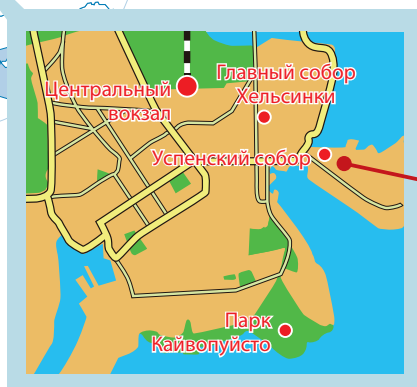
#### БАРЕЛЬЕФ

Туве Янссон в молодые годы. Мемориальная доска с барельефом, созданным отцом Туве, скульптором Виктором Янссоном, установлена на доме в Хельсинки, где писательница прожила почти 60 лет.



#### ИНФОРМАЦИЯ

Финляндия — государство в Северной Европе. Государственные языки: финский и шведский. Столица — Хельсинки. Валюта — евро. Треть территории страны располагается за полярным кругом, 68 % территории занимают леса, около 10 % — озера.



#### ПАРК ТУВЕ ЯНССОН

К 100-летию дня рождения писательницы маленький парк в районе Катаянокка получил имя Туве Янссон. На фотографии виднеется Успенский собор, в окрестностях которого Туве гуляла в детстве.